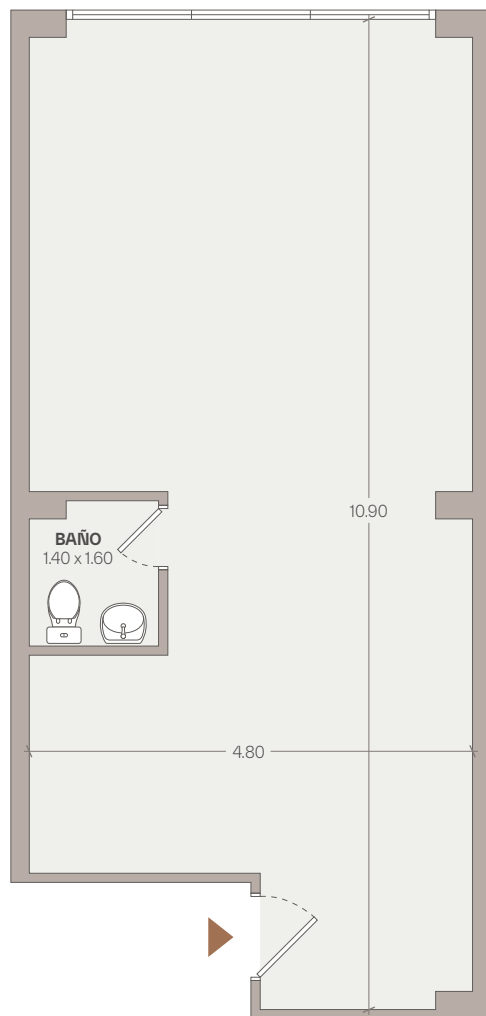


# Oficina - Modelo 2

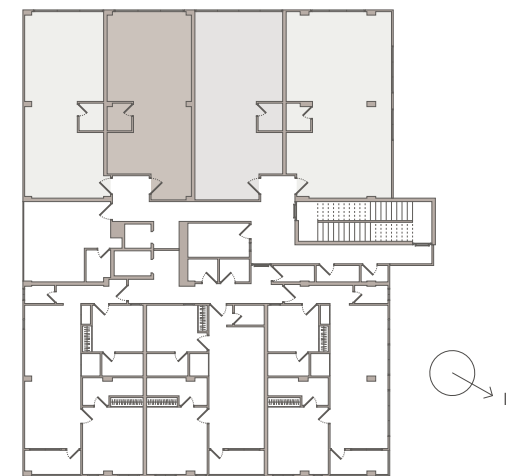
51.72 m<sup>2</sup>

VISTA HACIA CERRO AZUL / URB. OLIVOS II



# marbe tower

Cerro Azul / Urb. Olivos II



Av. Leopoldo Carrera

## Modelo 2 - Pisos 4 al 6

Área total 51.72 m<sup>2</sup>

Incluye parqueo

**marbe**  
CONSTRUCTORA

Este documento tiene carácter de información comercial y publicitario, sujeto a modificaciones por necesidades de obra, permisos de construcción y demás requisitos establecidos por las entidades gubernamentales y municipales pertinentes, no siendo legalmente vinculante desde el punto de vista contractual. Las medidas indicadas en este documento se muestran en metros, son aproximadas y pueden variar durante el proceso de construcción. Las medidas se toman en los puntos más apartados de cada espacio, como si el mismo fuera un rectángulo perfecto, sin tener en cuenta cortes ni variaciones.

© 2024 Constructora Marbe. Todos los derechos reservados.

**Dirección:** Avenida Leopoldo Carrera, Marbe Business Center 2<sup>do</sup> piso, oficina 110, Guayaquil, Ecuador **e-mail:** [ventas@constructoramarbe.com](mailto:ventas@constructoramarbe.com)  
**Página web:** [www.constructoramarbe.com](http://www.constructoramarbe.com) **Teléfono oficina:** 04-5100-816  
**WhatsApp:** 099-334-6185 **Instagram/Facebook:** @constructora.marbe